

MEMORIA 2017



OTIC
PROFORMA
Gestionando Personas



INDICE

Equipo Proforma 3

4 Presentación

Nuestros Servicios 5 6

7 El OTIC de la Mineía

SICAPNET 8

9 Cifras Importantes
Becas Laborales

Alianzas 10

11 12 Estadísticas

Cifras Importantes 13

14 Modelos de Capacitación

Responsabilidad Social 15

16 Reconocimientos / Certificaciones

Presencia en Regiones 18

19 Nueva Oficina en Concepción



EQUIPO PROFORMA



MICHEL FAURE B.
PRESIDENTE EJECUTIVO



FABIOLA MUÑOZ V.
GERENTA GENERAL



CLAUDIO MUÑOZ R.
GERENTE NUEVOS NEGOCIOS



RODRIGO PASMIÑO B.
GERENTE T.I.



CLAUDIA QUIROZ R.
SUBGERENTA
INTERMEDIACIÓN
Y ASISTENCIA TÉCNICA



DANIEL CARRASCO G.
SUBGERENTE
OPERACIONES Y BECAS



DANIELA PRADO P.
SUBGERENTA
ADMINISTRACIÓN Y FINANZAS



HÉCTOR LEPE LL.
SUB GERENTE T.I.S



ELIZABETH CÁRDENAS G.
GERENTA REGIONAL ANTOFAGASTA



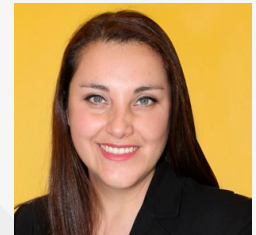
SANDRA BRAVO P.
GERENTA REGIONAL
ATACAMA Y COQUIMBO



MARÍA CONSUELO SILVA
GERENTA REGIONAL CONCEPCIÓN



OSCAR MEDINA B.
GERENTE V REGIÓN



GERALDINE VARGAS R.
COORDINADORA COMUNICACIONES



PRESENTACIÓN

OTIC PROFORMA, se complace en poner a su disposición nuestra propuesta de administración de franquicia tributaria con el detalle de los servicios entregados, basándonos en la experiencia adquirida con cada una de nuestras empresas asociadas.

OTIC PROFORMA, con más de 19 años, es el OTIC líder en calidad y servicio en el mercado de la intermediación de capacitación en Chile. Asesoramos en procesos de formación y desarrollo a más de 850 empresas, liderando en distintos sectores productivos del país.

Nuestro foco apunta a un servicio de calidad basado en la eficiencia y productividad. Contamos con los más altos estándares de tecnología poniendo al servicio del área de Recursos Humanos nuestra plataforma “**Sicapnet**” logrando el desarrollo de un sistema integral de capacitación.

Estamos comprometidos con cada uno de nuestros asociados a lo largo del país. Poseemos el conocimiento técnico que su empresa necesita, asesorándoles con ejecutivos altamente calificados en Franquicia Tributaria y en todos los procesos vinculados al desarrollo laboral de las personas.

La calidad es nuestra forma de trabajo y es por esto que somos el único OTIC certificado bajo la norma **ISO 9001, ISO 14001 y OHSAS 18001**. Nuestros proveedores son parte de la cadena de valor por lo que también somos el único **OTIC con sello Pro Pyme** (pago a proveedores promedio 15 días).

Nuestra organización basa su gestión en los pilares de la Experiencia, Confianza, Transparencia y Gestión. Creemos que nuestra labor se resume en la frase que hemos acuñado...“Mejor formación, mejor trabajo, mejor vida”. Esperamos que nuestra propuesta tenga una buena acogida respondiendo a sus objetivos y expectativas.

Les saluda atentamente,

Fabiola Muñoz Vergara
Gerenta General
OTIC PROFORMA



NUESTROS SERVICIOS

ASESORÍA Y TRAMITACIÓN GENERAL

OTIC Proforma cuenta con una vasta experiencia en la administración y tramitación de los procesos involucrados en la Franquicia Tributaria, ante agentes públicos y privados.

Contamos con un staff de profesionales altamente calificados, para entregar una atención integral y personalizada, siendo éste un aporte para cada uno de nuestros asociados.

ASISTENCIA PERSONALIZADA

OTIC Proforma le asignará un Asesor, quien formulará soluciones para una exitosa gestión y uso de la Franquicia Tributaria en su empresa, además del acompañamiento en procesos dentro de su organización, tales como, Desarrollo Organizacional, Detección de Necesidades, ente otros.

KPI

OTIC Proforma elabora informes con “Indicadores Clave de Desempeño” (KPI), los cuales están ligados a la estrategia de la organización y miden el nivel de desempeño de un proceso específico, centrándose en el “cómo” e indicando el rendimiento de éstos.

SICAPNET

“**SICAPNET**”, Plataforma Integral ONLINE, capaz de administrar de forma flexible la información de capacitación de la empresa, permitiendo la automatización y optimización del tiempo de gestión.

Integra cuatro líneas de trabajo: Socio, Colaborador, Proveedores y Proyectos; convirtiéndonos en la mejor solución para la elaboración integral de los procesos de capacitación en su empresa.

ASESORÍA Y DESARROLLO DE PROGRAMAS

Optimizamos la utilización de Franquicia Tributaria a través del desarrollo de programas dentro de su empresa. Asesoramos en el uso de herramientas relacionadas a los programas vigentes del SENCE y que tienen relación con la bonificación a la contratación y formación de mano de obra.



NUESTROS SERVICIOS

ASESORÍA A TRAVÉS DE FRANQUICIA TRIBUTARIA

Orientamos y apoyamos a nuestros asociados en los distintos modelos de capacitación, con el fin de mejorar la productividad en su empresa, disminuyendo la rotación, estandarizando brechas y el vínculo emocional “trabajador – empresa”.

- * Becas Laborales
- * Pre contrato
- * Cuenta de reparto
- * Nivelación de estudios
- * Contrato de capacitación
- * Certificación de competencias
- * Post Contrato

MESA DE TRABAJO

Coordinamos mesas de trabajo y buenas prácticas, desarrollando temáticas transversales o por rubro específico entre asociados a nuestro OTIC.

AGENDA

Desarrollo de charlas, seminarios y talleres en alianza colaborativa con entidades de educación superior y otros relacionados. Calendarización disponible con la oferta de los cursos, diplomados y seminarios, por parte de los OTEC, actualizado mes a mes.

LMS (LEARNING MANAGEMENT SYSTEM)

Sistema de Gestión de Aprendizaje, el cual administra, distribuye y controla las actividades de formación dentro de la empresa.

NORMATIVA

Información actualizada en relación a la Ley 19.518 y su aplicación.



OTIC
PROFORMA
Gestionando Personas

EL OTIC DE LA MINERIA

Con el Respaldo de



S O N A M I

LA SOCIEDAD NACIONAL DE MINERÍA (SONAMI): Representa a toda la industria minera en el país, fortaleciendo la competitividad internacional y la integración de nuestro país a la economía global.

Desde el año 2012, OTIC Proforma se adjudicó el patrocinio de la Sociedad Nacional de Minería, convirtiéndose en su socio colaborador y oficialmente en el OTIC de la Minería en Chile.

OTIC Proforma, en su rol de asesor en los procesos de formación y desarrollo del capital humano de sus empresas socias, apoya desde esta visión, la productividad de la pequeña, mediana y gran minería, fomentando el desarrollo y el perfeccionamiento de las personas del rubro minero.



- 1 Informes Personalizados, Cursos SENCE y No SENCE en forma integrada
- 2 Vinculación a la estrategia y KPI'S de la empresa
- 3 Módulo de Mallas Curriculares
- 4 Sistema de Encuestas On-line
- 5 Inscripción de Cursos de Capacitación en forma automática
- 6 Obtención de Certificados en línea
- 7 Gestión de Logística de los Cursos de Capacitación
- 8 Convocatoria de los participantes inscritos vía e-mails
- 9 Uso de Código QR
- 10 Acceso a plataforma de Trabajadores y Proveedores
- 11 Desarrollo de Línea de Encuestas de Clima, Comité Bipartito, DNC
- 12 LMS
- 13 Administración de Gastos y Presupuestos
- 14 Licitación
- 15 Agendamiento



Servicio de Plataforma On-line Integral de Gestión de Capacitación



OTIC
PROFORMA
Gestionando Personas

BECAS LABORALES



En los últimos 5 años se han capacitado 24 mil personas en oficios de diferentes rubros como gastronomía, minería, estética, retail y logística.

Administramos más de 4.500 millones de pesos que financian los proyectos de capacitación.

De los asociados, casi 80 empresas destinan parte de sus excedentes al Programa de Becas Laborales para capacitar a la población más vulnerable.





NUESTRAS ALIANZAS

OTIC Proforma como líderes responsables en la gestión de personas, y en su contante compromiso de generar una mayor competitividad y productividad de sus empresas adheridas. Ha establecido alianzas de colaboración que permiten mejorar la formación al interior de las organizaciones, y cuyo resultado ha sido impactar en la vida de miles de trabajadores y trabajadoras, quienes han accedido a mejores oportunidades de desarrollo y empleabilidad.



Asociación de Organismos Técnicos Intermediarios de Capacitación (ASOTIC AG): Dicho organismo trabaja para posicionar los Organismos Técnicos de Intermediación para la Capacitación (OTIC), como un factores de impulso en el desarrollo de la capacitación en Chile.

OTIC Proforma fundó y presidió la Asociación de Organismos Técnicos Intermedios para Capacitación (ASOTIC AG), ejerciendo su rol entre los organismos participantes del sistema de capacitación en Chile, propulsando dicho movimiento e implementando el Manual de Buenas Prácticas de la Industria.



Asociación Chilena de Empresas de Tecnología de Información A.G. (ACTI): Es la entidad que reúne a empresas de la industria de tecnologías de la información y comunicaciones en Chile.

OTIC Proforma y ACTI firman convenio para impulsar la inversión en capital humano, a través de "Impulsa Personas" (ex franquicia tributaria), en las empresas de Tecnologías de la Información, aportando a la nivelación de las brechas transversales, presentes en industria, en beneficio de especialización de su capital humano.



LA SOCIEDAD NACIONAL DE MINERÍA (SONAMI): Representa a toda la industria minera en el fortaleciendo la competitividad internacional y la integración de nuestro país a la economía global.

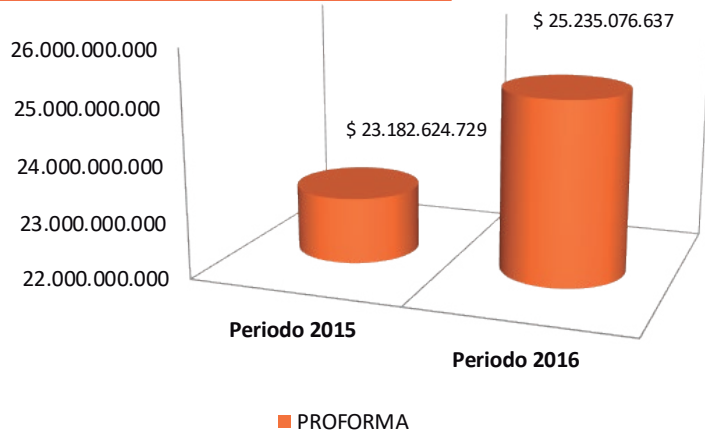
Desde el año 2012, OTIC Proforma se adjudicó el patrocinio de la Sociedad Nacional de Minería, convirtiéndose en su socio colaborador y oficialmente en el OTIC de la Minería en Chile.

OTIC Proforma en su rol de asesor en los procesos de formación y desarrollo del capital humano de sus empresas socias, apoya desde esta visión, la productividad de la pequeña, mediana y gran minería, fomentando el desarrollo y el perfeccionamiento de las personas del rubro minero.



ESTADÍSTICAS

Crecimiento 2015 - 2016



Periodo 2015	Periodo 2017
23.182.624.729	25.235.076.637

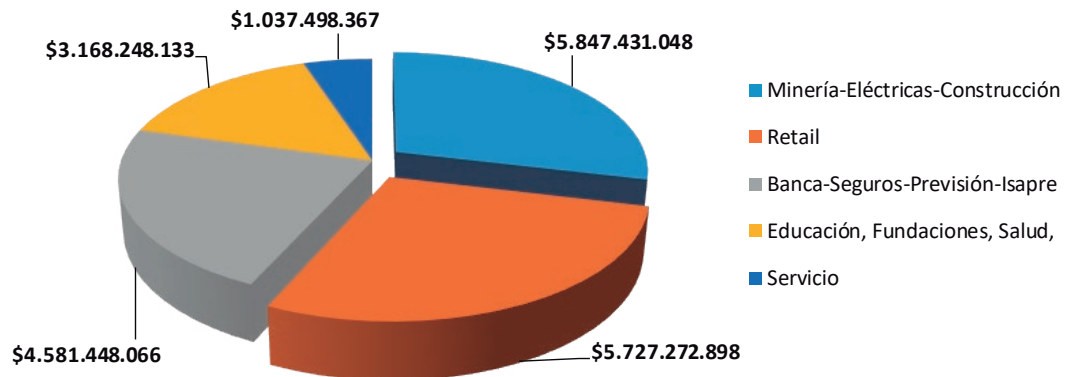
*Crecimiento 8,9%
*Fuente SICAPNET

Reseña: OTIC Proforma generó un crecimiento del 8,9% durante el periodo 2016. Promedio en relación a los aportes ingresados en comparación entre los periodos 2015 - 2016.

Presencia Cluster

Aportes por Clúster 2016

Clúster	Empresas
Minería-Eléctricas- Construcción	22
Retail	9
Banca-Seguros- Previsión-Isapre	12
Educación, Fundaciones, Salud,	9
Servicio	4
Total General	56



*Fuente AT - Estrategia 80/20

Resena:

Clúster Minería - Eléctricas y Construcción: 22 Empresas

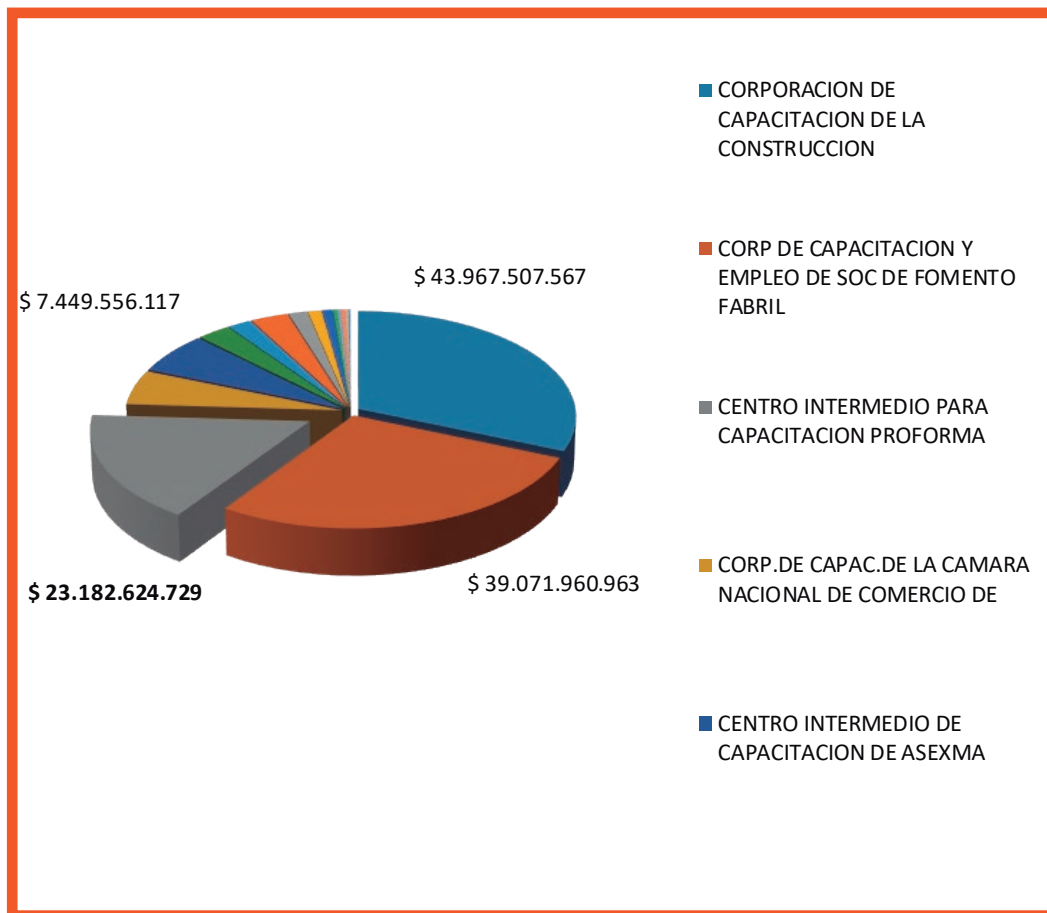
Clúster Retail: 9 Empresas

Clúster Banca - Seguros e Isapres: 12 Empresas.



ESTADÍSTICAS

Gestión Aportes Rubro



*Fuente Libro "Diez años en cifras 2006 - 2015" - Servicio Nacional de Capacitación y Empleo (SENCE)

Reseña: PROFORMA figura como el TERCER Organismo Técnico Intermediario de Capacitación del Mercado con un monto total de aportes de \$23.182.624.729 al 2015. Con alta especialización en Grandes Empresas líderes en; Banca, Retail, Energía, Servicios, Transportes, Educación.

5.405.159

Cantidad Horas Hombre Capacitación

23052

Cantidad Cursos de Capacitación Ejecutados

123.488

MUJERES

56%

HOMBRES

44%

33%

EJECUTIVO

26%

TRABAJADOR CALIFICADO

26%

PROFESIONAL

NIVEL OCUPACIONAL

MEDIA COMPLETA

82%

UNIVERSITARIA COMPLETA

8%

TEC. PROFESIONAL COMPLETA

4%

NIVEL DE ESCOLARIDAD

ÁREA DE CAPACITACIÓN

42%

Comercial, Marketing y Ventas

39%

Habilidades Blandas
(Liderazgo, Trabajo en Equipo,
Comunicación, Negociación)

9%

Administración, Comercio y Servicios Financieros

*Cifras 2016, Información referencial de autogestión por empresas adheridas a OTIC Proforma.



Modelos de Capacitación de Franquicia Tributaria



RESPONSABILIDAD SOCIAL

OTIC PROFORMA, COMPROMETIDO CON LA RESPONSABILIDAD SOCIAL EMPRESARIAL



INTEGRAMOS A LAS PERSONAS, LA COMUNIDAD Y EL MEDIO AMBIENTE, COMO PARTE DE NUESTRA CADENA DE VALOR.

SOMOS UNA ORGANIZACIÓN SIN FINES DE LUCRO, CUYA GESTIÓN SE CENTRA EN LOS VALORES ÉTICOS QUE NOS RIGEN: TRANSPARENCIA, EXCELENCIA OPERACIONAL Y CONFIANZA.

Hogar de Niños Koinomadelfia:

Hogar de protección para niños y niñas derivados desde los Tribunales de Familia, por graves vulneraciones de derecho: abandono, negligencia grave, maltrato y/o abuso sexual.



Actualmente acoge a 80 niños y niñas entre 1 y 18 años, en casas de 8 niños/as cada una, a cargo de educadoras de trato directo, debidamente capacitadas para asumir su rol de acogida afectiva, mientras se resuelve la causal que dio origen al ingreso a nuestra residencia.

Dicha organización recibe la subvención SENAME de sólo un 60% del costo de operación básico del hogar, el resto se gestiona mes a mes con empresas privadas.





RECONOCIMIENTOS

Great Place to Work Chile

Nos interesa que nuestros colaboradores trabajen en un lugar grato, con beneficios que no todas las empresas otorgan, respetando derechos y dando garantías que generan óptimos resultados en el desempeño final de cada equipo que compone PROFORMA, ante esto hemos participado en dos ocasiones en el Ranking Great Place to Work Chile. El año 2009 obtuvimos el Primer Lugar como "Mejor empresa para trabajar en Chile categoría PYME", éxito que se repite nuevamente en el 2017 con el Lugar N°8 como "Mejor Empresa para trabajar en Chile categoría Medianas Empresas".

Chile



CERTIFICACIONES



IRAM

ISO 9001: Nuestro Sistema de Excelencia y Gestión de Calidad, se encuentra certificado en la norma ISO 9001-2008, entre cuyos procesos podemos mencionar: Asistencia personalizada a nuestros asociados, incluso en sus dependencias; Pago Oportuno a Proveedores; Sistema de Atención Telefónica; Excelencia Operacional (Comunicación y Liquidación de actividades), entre otras.



IRAM

OHSAS 18001 : OTIC Proforma cuenta con la certificación en la Norma OHSAS 18001 - 2007, para dar cumplimiento a los parámetros y prácticas en gestión de Seguridad y Salud en el Trabajo, destinados a permitir que una organización controle sus riesgos para la Seguridad y Salud en el Trabajo.



IRAM

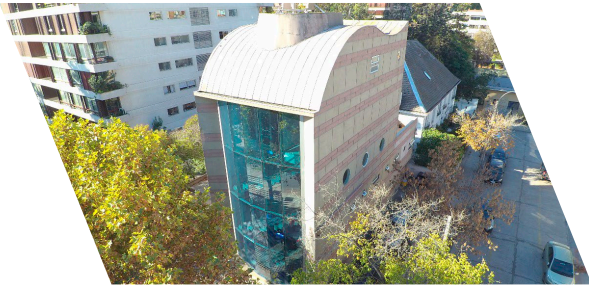
ISO 14001: Contamos con la certificación en la norma internacional de sistemas de gestión ambiental (SGA) ISO 14001 -2004 , la cual permite a las empresas a identificar, priorizar y gestionar los riesgos ambientales, como parte de sus prácticas habituales, reduciendo el impacto medioambiental.



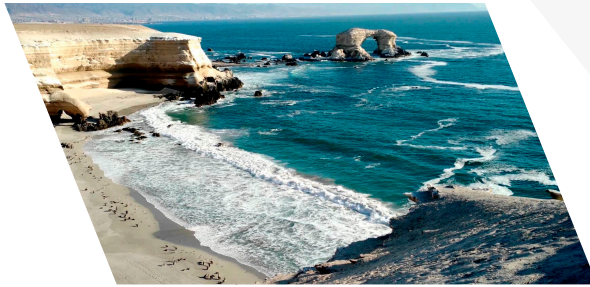
Sello PROPYME: Proforma es el único OTIC en su rubro certificado con el Sello ProPyme, agregando a sus proveedores a su cadena de valor, con un compromiso de pago de 30 días



PRESENCIA EN REGIONES



CASA MATRIZ SANTIAGO
Los Leones N° 668
Providencia
Tel: +56 2 2352 9800



SUCURSAL ANTOFAGASTA
Baquedano 239, Edificio Studio Office.
Oficina 501 – Antofagasta
Tel:+56 55 2 485252



SUCURSAL COPIAPO
Colipi N° 484, Depto 507.
Torre Atacama
Mall Plaza Real
Tel: +56 52 2217156



SUCURSAL LA SERENA
Pedro Pablo Muñoz N°420,
Oficina 9
Tel: +56 51 2225 211



SUCURSAL VIÑA DE MAR
Pronto Nueva Ubicación



SUCURSAL CONCEPCIÓN
O'Higgins N°1186 Oficina 902 Concepción.
Tel. 56 41 2797777



NUEVA OFICINA DE CONCEPCIÓN

OTIC Proforma realiza lanzamiento de nueva oficina en Concepción con seminario enfocado al Capital Humano



Como una exitosa jornada fue calificada por los asistentes el seminario “Construyendo una Mejor Organización”, encuentro enfocado en mejorar las prácticas en capacitación de las empresas de la región del Biobío.

El compromiso organizado por OTIC Proforma, inició con las palabras de la Gerenta General Fabiola Muñoz, quien invitó a los presentes a innovar y atreverse a realizar cosas distintas, cambiando los paradigmas para alcanzar logros exitosos que beneficien al capital humano. Por otra parte, recalcó la esencia de Proforma, como una institución transparente y cuyos logros obtenidos han sido gracias al esfuerzo de hacer las cosas bien y la cercanía con sus empresas asociadas. Posteriormente realizó su intervención el Encargado del Programa Impulsa Personas Manuel Rodríguez, quien recalcó los programas que el Servicio Nacional de Capacitación y Empleo genera en Biobío y la importancia de contar con aliados como el OTIC, en virtud del capital humano.

Michel Faure Presidente Ejecutivo de OTIC Proforma, expuso sobre la importancia de estar atentos a los cambios generacionales y sus exigencias para preparar de mejor manera el camino de las organizaciones hacia su consolidación y generar así, resultados tangibles, como lo obtenido por la organización recientemente como único OTIC con sello Pro Pyme y galardonados por Great Place to Work como una de las mejores empresas para trabajar en Chile, sellos que hacen la diferencia de sobremanera sobre sus pares.

La jornada finalizó con una ronda de preguntas por parte de los representantes de las empresas presentes que se manifestaron interesados en conocer los beneficios de OTIC Proforma y asumir un nuevo desafío en la gestión de personas.





OTIC
PROFORMA
Gestionando Personas

19 Años

GESTIONANDO PERSONAS

CALIDAD

SERVICIO

TECNOLOGÍA

ESPECIALIZACIÓN

www.proforma.cl

Antofagasta, Copiapó, La Serena, Viña del Mar, Concepción

